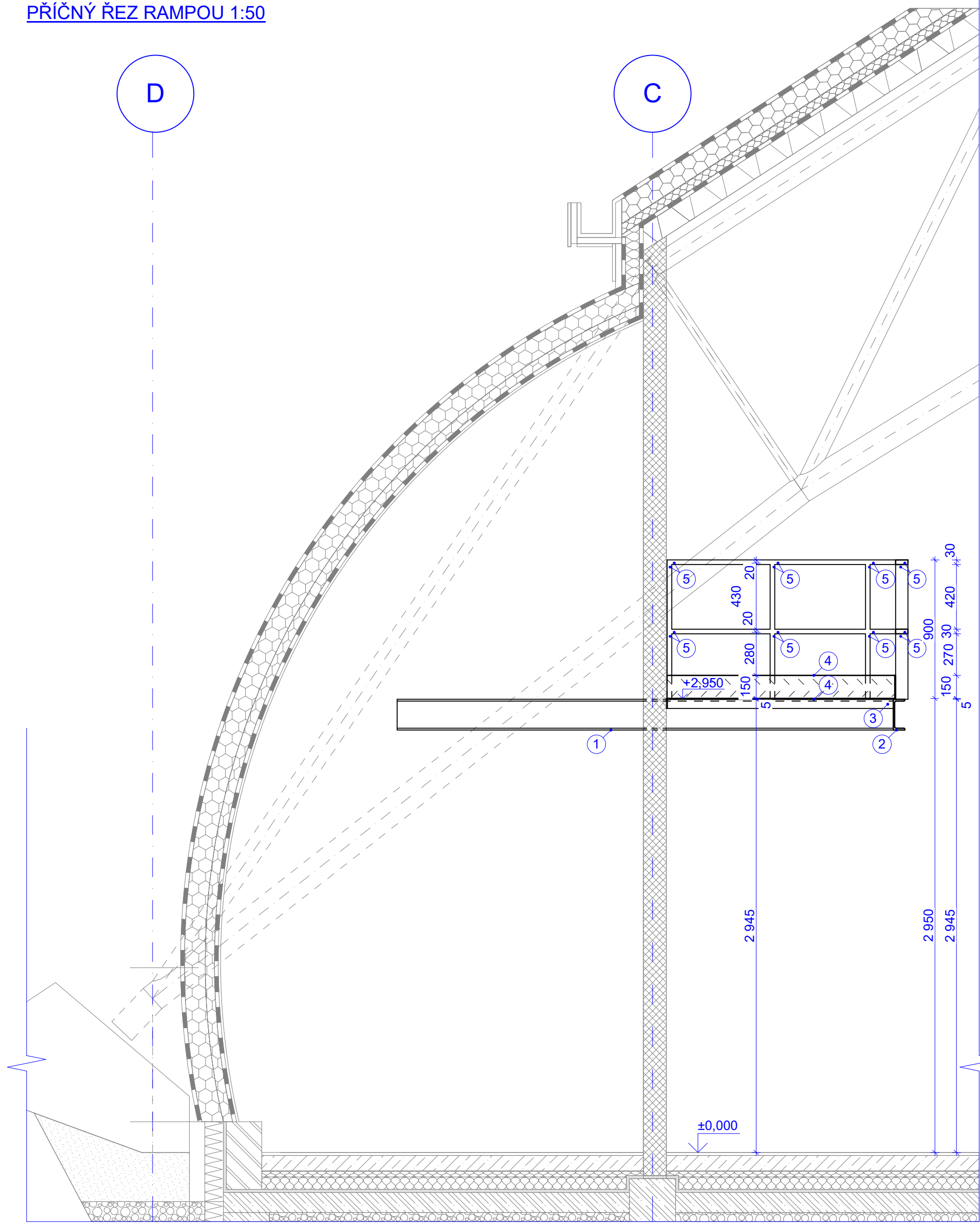
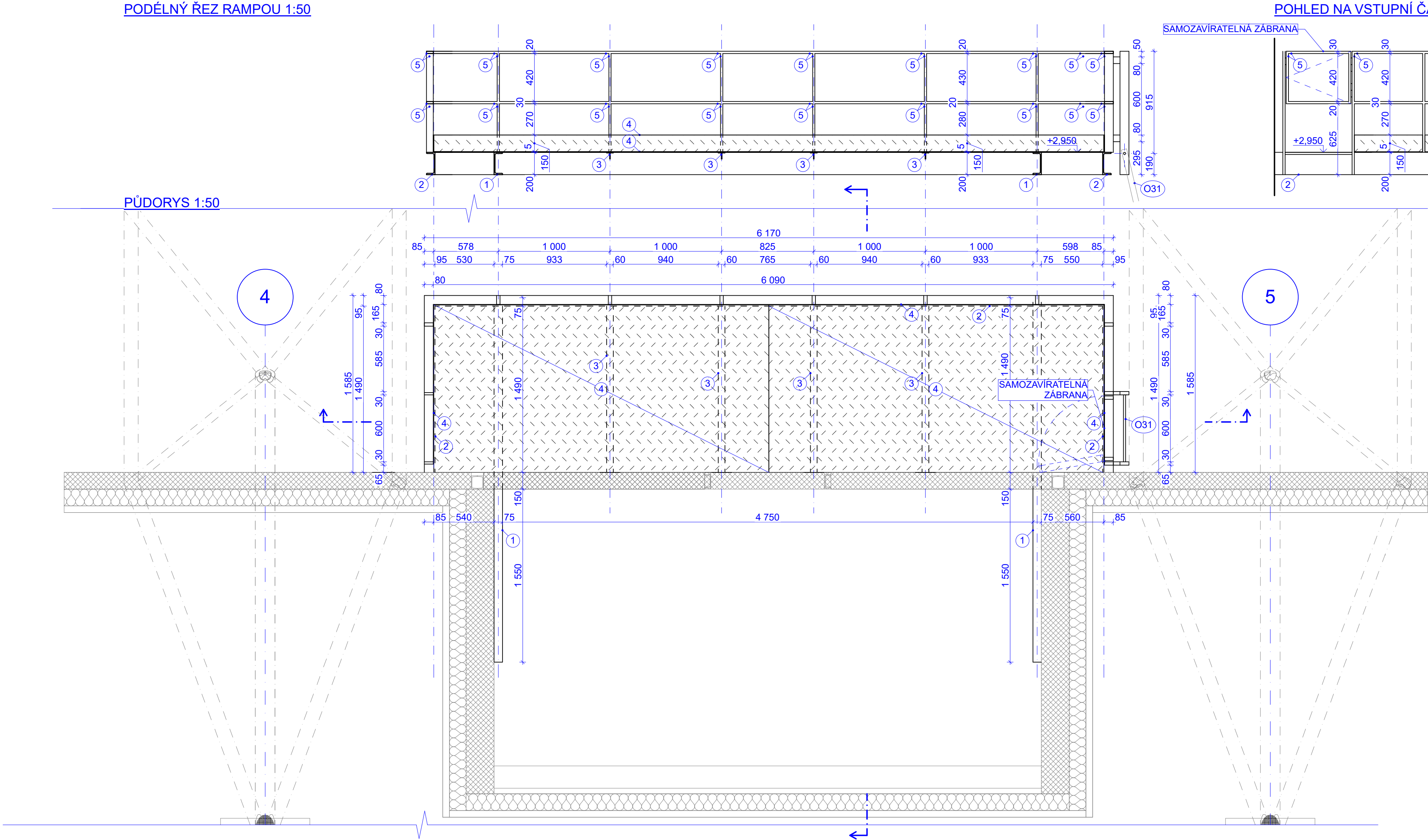


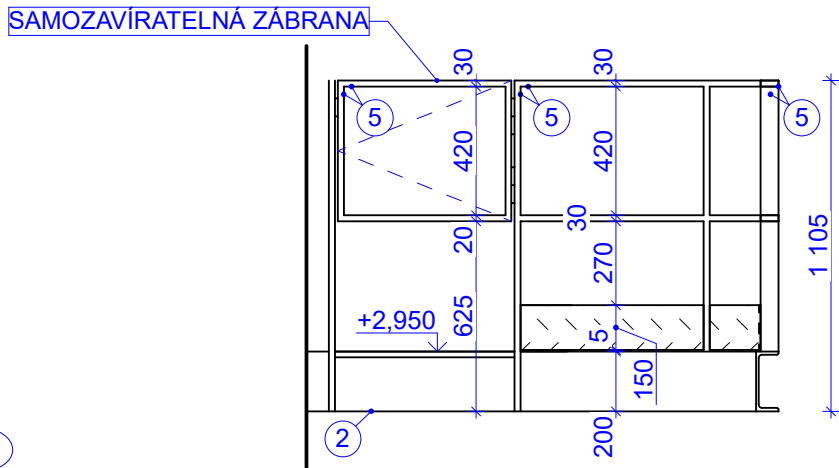
PŘÍČNÝ ŘEZ RAMPOU 1:50



PODÉLNÝ ŘEZ RAMPOU 1:50



POHLED NA VSTUPNÍ ČÁST



POZNÁMKA:

- KOTVENÍ PRVKŮ A PROVEDENÍ KONSTRUKCE JE PODROBNĚ POPSÁNO V ČÁSTI D.1.2. STAVEBNĚ KONSTRUKČNÍ ŘEŠENÍ
- PŘED VÝROBOU PRVKU JE NUTNO OVĚŘIT, ZDA PRVEK NENÍ V KOLIZI SE SKLÁPĚCÍ KONSTRUKCÍ BASKETBALOVÝCH KOŠŮ
- PŘED VÝROBOU PRVKU JE NUTNO OĚŘIT, ZDA PŘED VSTUPNÍ ZÁBRANOU JE VOLNÝ PROSTOR O VELIKOSTI 700 X 700, h = 2 100 mm, DO KTERÉHO NEZASAHUJÍ KONSTRUKCE SKLÁPĚCÍCH KOŠŮ
- VSTUP NA RAMPU JE UZÁVŘEN SAMOZÁVÍRATELNOU NEUZAMYKATELNOU ZÁBRANOU
- PŘED VÝROBOU BUDE PROVEDENA DILENSKÁ DOKUMENTACE, KTEROU ODSOULHLASI AUTORKÝ DOZOR

POVRCHOVÉ ÚPRAVY

- OCELOVÉ PROFILY: SYNTETICKÝ NÁTĚR ČERNÝ RAL 9005, BUDE PŘEDMĚTEM VZORKOVÁNÍ
- KAPÍČKOVÝ PLECH: POCHOZÍ POVRCH BEZ POVRCHOVÉ ÚPRAVY, SPODNÍ LÍČ NÁSTRÍK

SVAŘOVANÉ PŘÍPOJE:

- VŠECHNY DILENSKÉ SVÁRY JSOU PROVEDENY NA PLNOU ÚNOSNOST
- SVAROVÉ ÚKOSY JSOU PROVEDENY DLE ČSN EN 29692 - PŘÍPRAVA SVÁROVÝCH PLOCH PRO SVAŘOVÁNÍ OCELI
- U POHLEDOVÝCH PRVKŮ BUDOU VŠECHNY SVÁRY ZAPUŠTĚNÉ, ZABROUŠENÉ

ŠROUBOVANÉ SPOJE:

- MUSÍ SPLŇOVAT PODMÍNKY ČSN 731411 ROZTEČE, ROZTEČNÉ ČÁRY, PRŮMĚRY ŠROUBŮ NEBO NÝTŮ A TĚŽIŠTNÍ OSY PRO ŠROUBOVÉ A NÝTOVÉ SPOJE
- ŠROUBY PRO MOMENTOVÉ PŘÍPOJE JSOU NAVRŽENY Z MATERIÁLU 10.9, PRO OSTATNÍ PŘÍPOJE Z MATERIÁLU 8.8
- VŠECHNY SPOJOVACÍ PROSTŘEDKY V EXTERIERU JSOU NAVRŽENY JAKO ŽÁROVÉ ZINKOVANÉ

OZN.	NÁZEV PRVKU	TYP	ROZMĚR (m, m²)	CELKOVÁ DÉLKA (m, m², ks)	HMOTNOST NA JEDNOTKU Kg/m, Kg/m²	CELKEM (Kg)	PROŘEZ (%)	CELKEM VČ. PROŘEZU (kg)	POZNÁMKA
1	NOSNÝ PROFIL RAMPY	U 200 , S235	3,20	2,00	25,30	161,92	10	178,11	KOTVENÍ K ŽB VĚNCŮM SKLADU, VIZ D.1.2. SYNTETICKÝ NÁSTRÍK RAL 9005
2	OBVODOVÝ PROFIL RAMPY	U 200, S235	0,16	9,50	25,30	38,46	10	42,30	KOTVENO K OBVODOVÉ STĚNĚ A NOSNÝM PROFILŮM RAMPY, VIZ D.1.2. SYNT. NÁSTRÍK RAL
3	PŘÍČNÍK	T 60/60/7	1,50	6,00	6,23	56,07	10	61,68	KOTVENO K OBVODOVÉ STĚNĚ A OBVODOVÉMU PROFILU, VIZ D.1.2. SYNT. NÁSTRÍK RAL
4	POCHOZÍ KAPÍČKOVÝ PLECH	P5	9,10	1,00	41,95	381,75	10	419,92	SYNTETICKÝ NÁSTRÍK RAL
5	KONSTRUKCE ZÁBRADLÍ	JEKL 80/30-3	2,00	35,00	4,84	338,80	10	372,68	SYNTETICKÝ NÁSTRÍK RAL
6	KOTVENÍ DO STĚN, PANTY BRANKY APOD.		1,00	100,00	1,00	100,00	10	110,00	SYNTETICKÝ NÁSTRÍK RAL
			CELKOVÁ HMOTNOST (Kg):			1076,99	CELKOVÁ HMOTNOST S PROŘEZEM (Kg):	1184,69	

<div></div> <div></div> <div>www.legeartis.cz</div>	VYPRACOVAL:	Ing. MARTIN LAMPA	INVESTOR:	MĚSTSKÝ OBVOD OSTRAVA JIH
	PROJEKTANT:	Ing. MARTIN LAMPA	Č. ZAKÁZKY:	07/09/2022
	SCHVÁLIL:	Ing. JIŘÍ LAMPA	DATUM:	02/2023
	AKCE:			
	REKONSTRUKCE SPORTOVNÍHO CENTRA OSTRAVA - DUBINA			
	NÁZEV VÝKRESU:		STATUS:	DPS - ASŘ - arch. stavební část
PLOŠINA PRO KAMERY		MĚŘÍTKO:	1:25	
		Č. VÝKRESU:	D.1.1.26	